

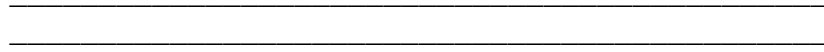
Ludovique

Technische rider Ludovique: "The Naked Singer"

Technische lijst	Aantal personen techniek:	Aantal personen gezelschap: 3 (soms 4)
Aanvang bouw:	15.30-16 uur aankomst techniek met busje	
Benodigde opbouwtijd:	1,5 uur	
Benodigde afbouwtijd:	1 uur	
Showtijden		
Aantal minuten voor de pauze	45 minuten	
Aantal minuten na de pauze	50 minuten (incl. toegiften)	
Aantal benodigde technici		
Tijdens de opbouw	2 technici	
Tijdens de voorstelling	1 bij aanvang show	
	1 voor de pauze	
	1 na de pauze	
Tijdens de afbouw	2 technici	
Het theater zorgt voor het licht en een lichttechnicus!!!		
Benodigdheden van het theater		
Licht	12x PC/Fresnel tegenlicht of eventueel 2x Sixbar	LEE132, LEE106, LEE158
	2x OW PC/Fresnel toplicht	
	2x OW Profiel zijbrug over achterfond	
Geluid	processorgestuurde P.A. van gerenommeerd merk met 18 inch sub's	
Kabel	2 x UTP CAT 5e van FOH naar Buhne	
Stroomvoorziening	Geluid: 1x 16 A 230V	
Decor van theater	Zwarte balletvloer (s.v.p. leggen voor aankomst techniek)	
Afstopping	Manteaux's op 11 meter	
	Poten op 11 meter	
	Zwart fond wordt gebruikt	
Piano/vleugel	niet benodigd	
Overige mededelingen		
• Regie van het licht en geluid vanuit de zaal.		
• Benodigde ruimte voor 1 Midas Pro1 met side rack		
• Theater verzorgt een ASL post bij de techniek.		
Te stellen licht:		
<i>vanuit de zaalbrug:</i>	• 6 LEE 152 speciaaltjes (3 losse kringen)	
	• 1 LEE 152 speciaaltje middenvoor 2 spots (1 losse kring)	
	• LEE 152 dekkend totaal	
<i>Stellen vanuit de portaal:</i>	• 1 LEE 152 speciaaltje toplicht	
Bij vragen altijd bellen met de techniek:	BTV	+31 (0)852010110, info@btv.nl
	Bob Tuin (geluid/licht)	+31 (0)652888521, bob@btv.nl
Bijlage: Pri & E van 3 pagina's		
Indien u niet aan voornoemde wensen kunt voldoen en/of hieruit financiële consequenties voortvloeien, graag even contact met contactpersoon techniek.		
Alvast dank voor de genomen moeite en we kijken uit naar een plezierige samenwerking.		

LUDOVIQUE: THE NAKED SINGER

Stageplan



1

2

3

10



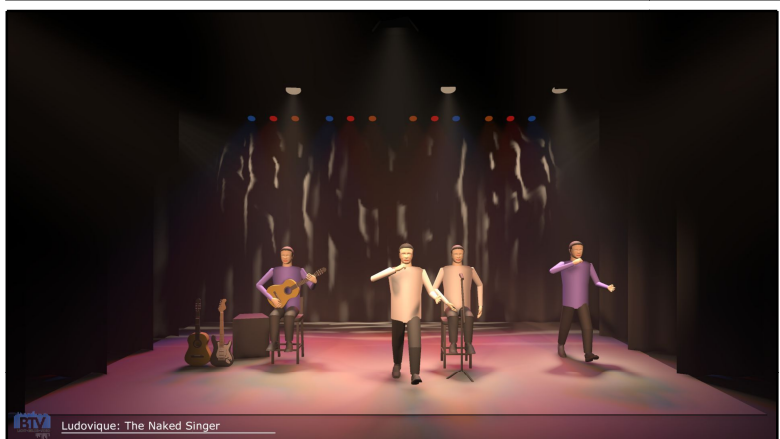
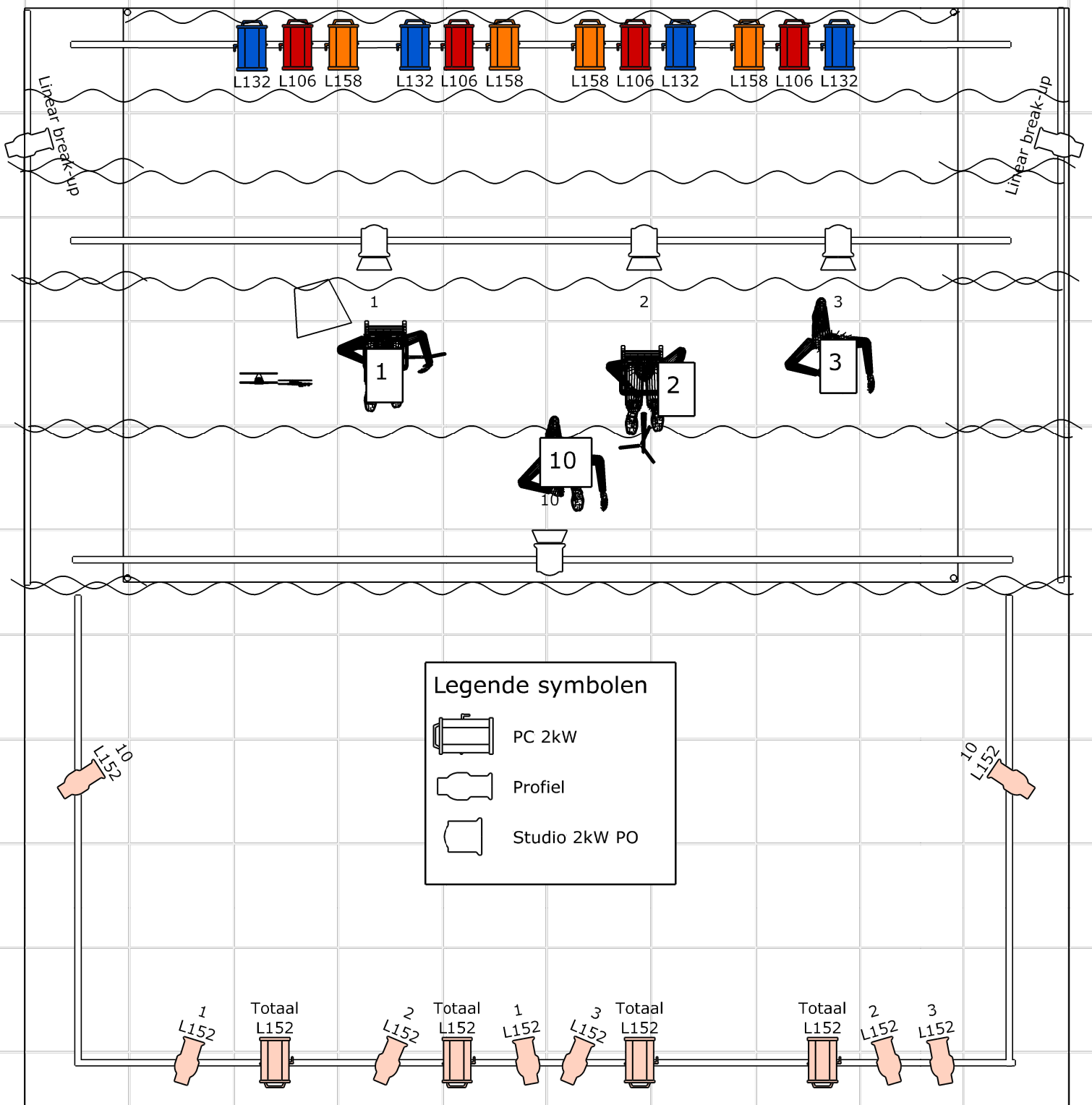
Publiek

Posities:

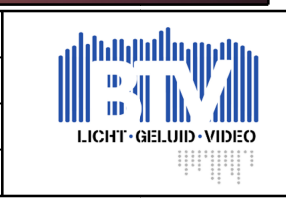
- 1, akoestisch gitaar, zittend
- 2, zang, zittend / staand
- 3, eventueel extra zang (gastoptreden), staand
- 10, front, staand

Nodig op positie:

- 1: stoel zonder armleningen
- 2: kruk



Project
Ludovique: The Naked Singer
 Projectlocatie
 Naam ontwerper
Michel Molenaar



Ontwerp is uitgaande van de standaard afstopping. Het uiteindelijke toneelbeeld kan afwijken door de middelen waarover het theater beschikt. Hierbij is het theater bevoegd om af te wijken van het ontwerp.

Bestandsnaam
Ludovique.c2p

Documentnaam
Bovenaanzicht

De PRI & E: checklist Ludovique		pagina 1 van 3
Gezelschap: Ludovique		
Titel voorstelling: The Naked Singer		
Tijdens de voorstelling is sprake van gebruik van:		
Brandbare gassen/open vuur		Nee
Verbrandingsmotoren		Nee
Pyrotechnisch materiaal		Nee
Rook/mist/nevel		N.b.
Sigaretten o.i.d.		Nee
Water		Nee
Wapens		Nee
Vlieginstallaties		Nee
Lasershow's		Nee
Dieren		Nee
Audio met een hoog geluidsniveau		Nee
(Kans op) het vallen/springen van hoogte		Nee
Bij het ontwerp en de uitvoering van de decors is rekening gehouden met:		
Maximale belastbaarheid van de constructie		N.V.T
Constructietekening en/of berekening aanwezig		N.V.T
De maximale belastbaarheid van de hijspunten		N.V.T
De max. belasting van de trekkenwand in de theaters		Ja
Het gebruik van gecertificeerde hijsmiddelen		N.V.T
De aanwezigheid van gebruiksaanwijzingen		N.V.T
De brandveiligheid van de gebruikte materialen		Ja
De veiligheid van de gebruikte materialen		Ja
De veiligheid bij transport		Ja
Tillen met een max. belasting van 25 kg. per persoon		Ja
Tilhulpmiddelen		N.V.T
Hulpmiddelen t.b.v. transport		Ja
Materiaal braam- en splintervrij afgewerkt		Ja
Bij het ontwerp en de productie van de kostuums is rekening gehouden met:		
Maximaal draagcomfort i.v.m. warmteproductie		N.V.T
De grootte en de zwaarte i.v.m. tillen		N.V.T
Brandveiligheid gebruikte materialen (bij open vuur)		N.V.T
Hulpmiddelen t.b.v. transport o ja o nee		N.V.T
Ontwerp en productie van belichting Opmerkingen		N.V.T
Bij het ontwerp en de productie van de belichting is rekening gehouden met:		
De veiligheid bij gebruik		Ja
De aanwezigheid van gebruiksaanwijzingen		Ja
Struikelgevaar		Ja
Het veilig hangen van apparatuur		Ja
Gecertificeerde veiligheidsgordels voor de volgsporters		N.V.T
Tillen met een max. belasting van 25 kg. per persoon		Ja
Tilhulpmiddelen		N.V.T
Hulpmiddelen t.b.v. transport		Ja
Opslag		Ja

De PRI & E: checklist Ludovique		pagina 3 van 3
Gezelschap: Ludovique		
Titel voorstelling: The Naked Singer		
Veiligheid tijdens de op- en afbouw van het decor		
Is het veilig met betrekking tot:		
Bekneld raken		Ja
Stoten		Ja
Prikken, schaven, snijden		Ja
Verblinding		Ja
Elektrocutie		Ja
Brand en explosie		Ja
Slijpsel en vonken		Ja
Struikelen, uitglijden, vallen		Ja
Worden veiligheidskritische onderdelen regelmatig gecontroleerd ?		Ja
Zijn veiligheidsvoorschriften en -instructies aanwezig ?		Ja
Zijn de brandblusmiddelen nog goed te bereiken ?		Ja
Zijn de nooduitgangen nog goed bereikbaar ?		Ja
Zijn de vluchtwegen goed begaanbaar ?		Ja
Veiligheid tijdens de voorstelling, zowel techniek als uitvoerenden		
Is het veilig met betrekking tot:		
Bekneld raken		Ja
Stoten		Ja
Prikken, schaven, snijden		Ja
Verblinding		Ja
Elektrocutie		Ja
Brand en explosie		Ja
Slijpsel en vonken		Ja
Struikelen, uitglijden, vallen		Ja
De bereikbaarheid van het toneel		Ja
De omloopmogelijkheden op/onder/achter het toneel		Ja
Het geluidsniveau op het toneel		Ja
Zijn de brandblusmiddelen nog goed te bereiken ?		Ja
Zijn de UIT-bordjes nog zichtbaar ?		Ja
Zijn de nooduitgangen nog goed bereikbaar ?		Ja
Wordt voorlichting/instructies gegeven aan de uitvoerenden ?		Ja
Met vriendelijke groet,		
Bob Tuin		
BTV Licht Geluid Video		
info@btv.nl		
bob@btv.nl		
Tel. +31(0)320218318		
Mob. +31(0)652888521		