

“Kruistocht in Spijkerbroek”

seizoen 2018-2019

Technische lijst:

Tijdschema:	Aankomst Technici bij Matineevoorstellingen: 6 uur voor aanvang <i>tenzij telefonisch anders afgesproken</i> Gemiddelde bouwtijd: 6 uur <i>tenzij anders afgesproken</i> Aankomst artiesten: ca 2,5 uur voor aanvang Soundcheck: een uur voor aanvang matineevoorstelling Gemiddelde breektijd: 2 uur
	De voorstelling duurt ongeveer 2x45 minuten. De afbouw zal onmiddellijk na afloop van de voorstelling beginnen
Gezelschap:	51 spelers, 2 catering, 2 kleding, 2 kinderbegeleiders, 2 techniek, 1 companymanager, 1 stage manager
Kleedkamers:	Graag alle kleedkamers ter beschikking stellen. Svp de artiestenfoyer openstellen.
Catering:	Zoveel mogelijk magnetrons. We nemen er zelf ook 2 mee
Personeel:	De Theater Terra Crew bestaat uit een belichter, geluidstechnicus, stagemanager en meebouwend chauffeur. We vragen daarom 3 technici van het theater (of 3 technici en een stagiair) voor opbouw en afbouw. Tijdens de voorstelling zijn 2 huistechnici op het toneel benodigd voor trekkenwand en calamiteiten.

Door theater te verzorgen:

Intercomsysteem:	Ja. Voor communicatie tussen regie, toneel L + R. Graag draadloze set voor Companymanager
Personenlift:	Ja. tbv stellen kaplicht.
Afstopping:	Ja, standaard (12m)
Voordoek:	Ja.
Balletvloer:	Ja, deze graag tevoren uitleggen en plakken.
Regieplaatsen:	Ja. Op de hiervoor geëigende plaatsen midden in de zaal 2 x 4 plaatsen reserveren.
Vleugel en/of orkestbak:	Nee
Horizondoek + batterij:	Ja (L195, L119, L124, L106)
Zwart Gaas:	Nee
Volgspot:	Nee
Lichtarmaturen:	6x sixbar van het theater (voor kleuren, zie bijgevoegd lichtplan)
Rook:	Ja, we gebruiken een hazer en een rookmachine
Extra's:	Graag maken onze medewerkers gebruik van de artiestenfoyer tijdens de lunch en/of diner.

Geluid:	<p>NODIG VAN HET THEATER:</p> <p>-Voor de zaalversterking maken wij graag gebruik van de aanwezige geluidsinstallatie, wanneer deze niet geschikt is voor muziek-weergave, graag contact met onze geluidstechnicus/productieleiding.</p> <p>-Voor afluisteren/meezing op het linker- en rechter- zijtoneel vragen we 2 (actieve) monitoren van het theater. Bij voorkeur op speakerstatief.</p> <p>-2 tafels op het zijtoneel (richting kleedkamers) voor het opstellen van een zender-tafel</p> <p>ZELF MEEGENOMEN:</p> <p>-Wij reizen met een M32 mengtafel met eigen input-rack, zenders en monitor-versterkers.</p> <p>-Wij hangen onze 4 monitoren in (licht-) trekken</p> <p>-Wij gebruiken onze eigen FTP-kabel om dit aan te sluiten</p> <p>-Wij gebruiken 14 zenders in de kanalen 40-43.</p> <p>Graag afstemmen bij zendergebruik in andere zalen of draadloze intercom in deze kanalen.</p>
Licht:	<p>Het gezelschap maakt gebruik van eigen meegebracht bewegend licht, deze spots worden in trekken boven het decor gehangen. Ook wordt er gebruik gemaakt van wat eigen conventionele lichtarmaturen.</p> <p>Als aanvulling hierop maken we uiteraard ook gebruik van de vaste installatie van het theater. Alle dimmers zullen via een DMX doorlus aangestuurd worden door de lichtcomputer van het gezelschap.</p> <p>Verder gebruiken we op de vloer 6 dimmerpuntjes en 4 in de kap voor eigen licht.</p>
Decor:	7 rijdende prakken op verschillende hoogtes.
Special Effects:	Geen
Changementen:	Er zijn een aantal kap-changementen.
Bijzonderheden:	Op het achter- en zijtoneel zullen plekken worden ingeruimd voor rekwisieten en verkleedingen. Blauwtjes op het zij- en achtertoneel voor verkleedingen.
Transport:	De productie reist met een megatrailer L13,5m B2,44 H3,00 Wij verzoeken dringend ervoor te zorgen dat deze de laad- en losplaats kan bereiken en daar ook kan blijven staan zonder bekeurd te worden. Dit geldt ook voor de personenauto's waarmee de technici reizen.

Heeft u nog vragen dan wel opmerkingen, aarzel dan niet om even contact met ons op te nemen.

CONTACTGEGEVENS:

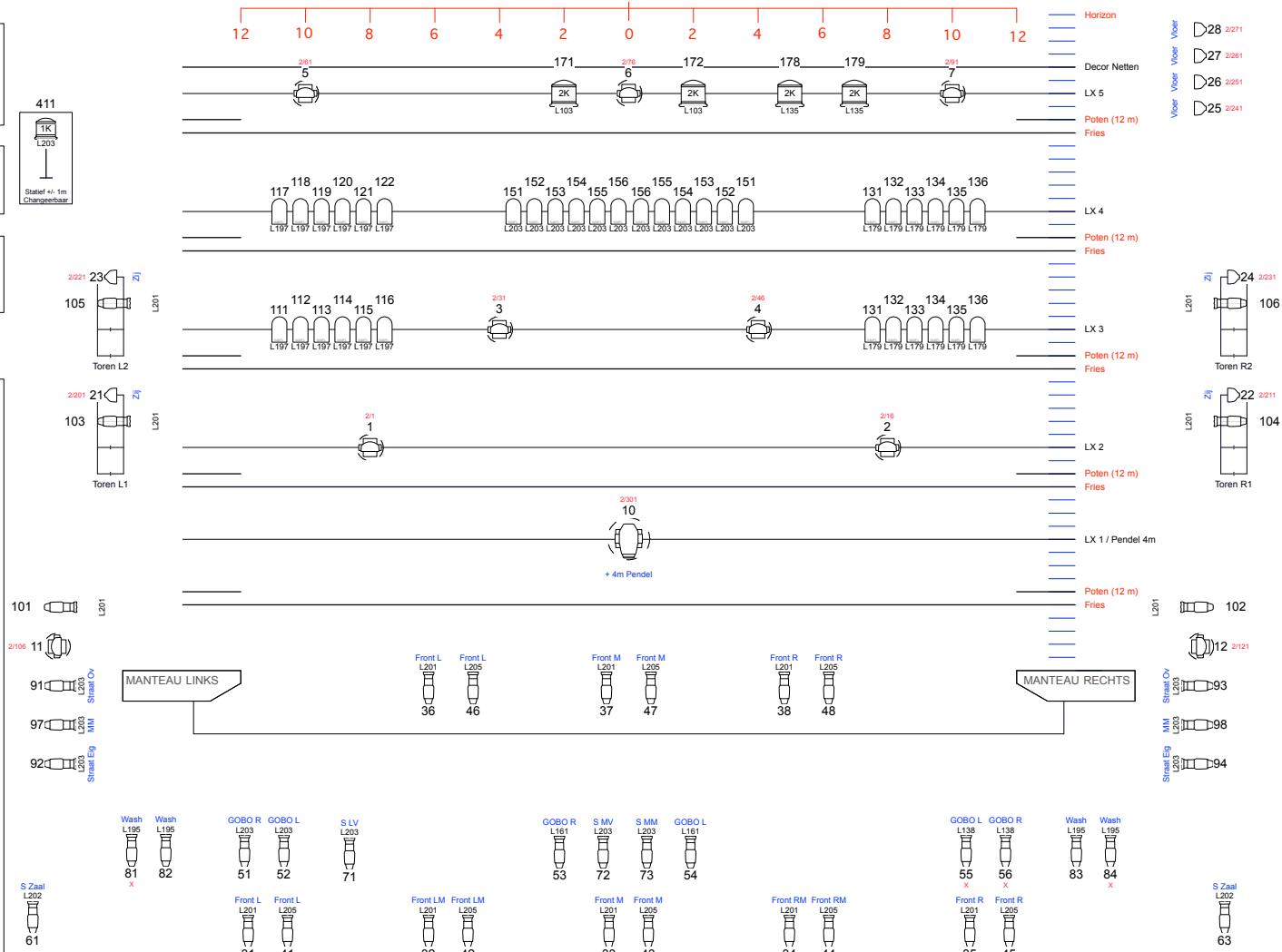
Productieleiding:	<p>Nynke van der Aa Theater Terra BV Postjesweg 1 1057 DT Amsterdam nynke@theaterterra.nl 06 – 269 299 78</p>
Company manager:	<p>Marloes Jorritsma marloeskruistocht@hotmail.com 06 – 151 772 72</p>
Dagelijkse leiding:	<p>Ruben Cramer Ruben.cramer@live.nl 06 – 111 029 50</p>
Bijlage(n) :	Lichtplan



BIJLAGE 1 : LICHTPLAN -

CHANNELS			
ZAAL			
500	Doeklicht		
501-505	Zaallicht		
ROOK			
401	Haze L	dmx 2/511	
402	Rook FX	dmx 2/501	
HORIZON			
301	L106		
302	L124		
303	L195		
304	L119		
NOTES			
1)	M800 LED	Tour (10 CH)	
	Robe 300	Mode 3 (15 CH)	
	Robe MMX	Mode 2 (31 CH)	
2)	6x Standaard Break Up Gobo in Zaalbrug		

Moving & Led Light		
	Robe Robin MMX Spot	1
	Showtec Spectral M800 Tour AR1.s	8
	Robe Robin 300 LEDWash	9
Conventional Light		
	ETC Source-4 Zoom 25°-50°	43
	Altman 1K Fresnel	1
	Altman 2K Fresnel	4
	PAR 64 MFL	36
Legend		
	Gobo Purpose Color	
	Channel	
Colors		
Color	Size	Count
	L103 330mm	2
	L135 330mm	2
	L138 190mm	2
	L181 190mm	2
	L179 254mm	12
	L195 190mm	4
	L197 254mm	12
	L201 190mm	14
	L202 190mm	2
	L203 197mm	1
	L203 254mm	12
	L203 190mm	11
	L205 190mm	8



Kruistocht in spijkerbroek		Product	Theater Terra	Maten	mm	Schaal	Custom
Ontwerp	Bart vd Heuvel	Get.	BH	d.d.	02-10-2018	Versie	1 Tekening 1/1
Bart van den Heuvel				Technical Theatre Art Lighting Design for Theatre & Events Amsterdam - The Netherlands			
0031 6 20437229 mail@bartvandenheuvel.com www.bartvandenheuvel.com				lichtontwerp			

BIJLAGE 2:
KAPLIJST –

23 sep. 2018

Standaard Kaplijst KRUISTOCHT IN SPIJKERBROEK

AFSTAND VANAF K.K.	OMSCHRIJVING	HOOG MERK	MID 1	MID 2	LAAG MERK	OPMERKING
						PORTAALBRUG: 6 M MANTEAUS: 12 M
20						
40						
60	AUDIO	7,7				
80	Fries	7,5				(merk is onderkant fries)
100	Poten (12m)					
120						
140	KOKER 1/2	15,4	12,8		7,56	MET 4,5 M STAALKABELS
160						
180						
200	LX 1	11			8,7	CHANGEER LX
220						
240	KOKER 2/2	15,4	12,8		7,56	MET 4,5 M STAALKABELS
260						
280	Fries	6,5				(merk is onderkant fries)
300	Poten (12m)					
320	LX 2	7,5				
340						
360						
380	Fries	6,5				(merk is onderkant fries)
400	Poten (12m)					
420						
440	LX 3	7,5				
460						
480						
500	Fries	6,5				(merk is onderkant fries)
520	Poten (12m)					
540						
560	LX 4	7,5				
580						
600	TENT DOEKEN	14			7,4	MET 3 M STAALKABELS
620						
640						
660	Fries	6,3				(merk is onderkant fries)
680	Poten (12m)					
700						
720	LX 5	7,5				
740						
760						
780						
800						
820	NETTEN	19	14,7	12,5	8	
840						
860	Fries					
880	Poten (10m)					
900						
#						
#						
#	HB					Kleuren: L106 + L124 + L195 + L119
#						
#	ZWART GAAS	WEG			VLOER	GAAS VAN THEATER
#	Fond	WEG			VLOER	CHANGEER FOND
#	Horizon					

**BIJLAGE 3:
CHANGEMENTEN EN MERKEN -**

23 september 2018

Cuelijst & Merken KRUISTOCHT IN SPIJKERBROEK

MERKEN CHANGEER TREKKEN				
	Hoog	Mid 1	Mid 2	Laag
Fond	Weg			Vloer
Zwart Gaas	Weg			Vloer
Netten	19	14,7	12,5	8
Tent Doeken (3m staalkabels)	14			7,4
Koker 2/2	15,4	12,8		7,56
Koker 1/2	15,4	12,8		7,56
LX 1	11			8,7

CUE	TIJD	TREK	MERK
PRESET 0.5		Fond	Laag
		Zwart Gaas	Laag
		Netten	Hoog
		Tent Doeken	Hoog
		Koker 2/2	Mid 1
		Koker 1/2	Mid 1
		LX 1	Hoog
1	12	LX 1	Laag
		Koker 1/2	Laag
		Koker 2/2	Laag
2	12	Zwart Gaas	Hoog
		Fond	Hoog
		LX 1	Hoog
		Koker 1/2	Hoog
		Koker 2/2	Hoog
		Netten	Mid 2
3	10	Netten	Laag
4	8	Netten	Mid 2
5	9	Tent Doeken	Laag
6	9	Tent Doeken	Hoog
7	20	Fond	Laag
		Zwart Gaas	Laag
		Netten	Hoog
8	12	Fond	Hoog
		Zwart Gaas	Hoog
		Netten	Mid 2
9	7	Netten	Laag
10	11	Netten	Mid 2
11	8	Netten	Mid 1
12	8	Netten	Hoog