



## Inspiciënten- en technische lijst theatervoorstelling Margriet Sjoerdsma

Voorstelling: A Tribute to Eva Cassidy  
Impresariaat: ProActs.nl  
Postbus 47  
8500 AA Joure  
Tel. 0513 410 538

**Producent :** Margriet Sjoerdsma, 06-47402678  
margrietsjoerdsma@me.com

**FOH technicus:** Mike van den Beemt, 06-53178779  
**Inspiciënt / stagemanager:** n.t.b.

Duur voorstelling: 2 keer 45 minuten, 20 minuten pauze  
Aankomst techniek: 14:00  
Aankomst artiest: 14:00  
Aantal personen artiest: 4 (zang, viool, gitaar en contrabas)  
Aantal kleedkamers: 2  
Aantal technici gezelschap: 1 geluidstechnicus  
Aantal benodigde technici theater: 1 lichttechnicus

Verwachte opbouwtijd: 1 uur

### Gevraagde faciliteiten:

Toneel: balletvloer zwart (6 meter diep)  
Manteau: 8 meter  
Afstopping: standaard met donker fond  
Zijafstopping: 8 meter  
Kap/toneeltoren: afstopping/licht van het theater  
Trekken: tbv licht en afstopping  
Horizondoek: nee  
Tussenfond: nee  
Gaasdoek: nee  
Rekwisitentafels: nee  
Portaalbrug: op 6 meter  
Voordeek: nee  
Orkestbak: nee  
Piano/vleugel: ja (gestemd in 440, zo kort mogelijk voor aanvang)  
Geluid (frontset) theater: ja  
Licht theater: ja (inclusief lichttafel en bediening van theater in zaal, naast geluid)

Rookmachine: ja, indien hazer.  
Volgspot: nee  
Intercom: ja, bij front of house  
Oproep kleedkamers: 5 min  
Open vuur: nee  
Geluidsplaatsen gezelschap: ja, 2x4 stoelen (licht + geluid)

**Algemeen:** Indien u niet aan voornoemde wensen kunt voldoen en/of hieruit financiële consequenties voortvloeien, verzoeken we u contact op te nemen met het management: Margriet Sjoerdsma, 06-47402678, [margrietsjoerdsma@me.com](mailto:margrietsjoerdsma@me.com)

#	Name	Source	P	Mic stand
1	Piano Low	KM143	+48	Clamp in piano
2	Piano High	KM143	+48	Clamp in piano
3	Voc Piano	TLM103	+48	High/large boom
4	Voc Margriet	TLM103	+48	High/short boom (round base)
5	Voc Dan	KMS105	+48	High/large boom
6	Voc Cord	KMS105	+48	High/large boom
7	Voc Arie	KMS105	+48	High/large boom
8	Bass	TLM103	+48	Low/short boom
9	Git E	Royer 121	<b>NO</b>	Low/short boom
10	Git D	XLR (own DI)	+48	No
11	Git A	TLM103	+48	High/large boom
12	Violin	XLR (own preamp)	+48	No

**Requirements:**

- High quality PA, covering all seats equally.
- PA preferably with 4 lines Left, Right, Cluster, Sub.
- FOH mixing desk placed in the middle of the hall, not under any balcony
- 3 monitors on 3 groups (we bring 2 of our own monitors), 5 in total
- We bring our own mic's and prefer to use our own mixing desk.
- Analog multicore, min 12 inputs and 5 sends + PA
- 3 x 230V Shuko under the piano
- 3 x 230V Shuko behind the guitaramp

**Backline needs:**

- A Grand piano tuned to 440Hz + piano seat
- 1 extra piano seat for the guitarplayer
- We bring our own guitar amp

Further info and questions: Mike van den Beemt, 06-53178779

[mike@advancedmediatech.nl](mailto:mike@advancedmediatech.nl)

## Lichtplan A Tribute to Eva Cassidy 2015 Compleet

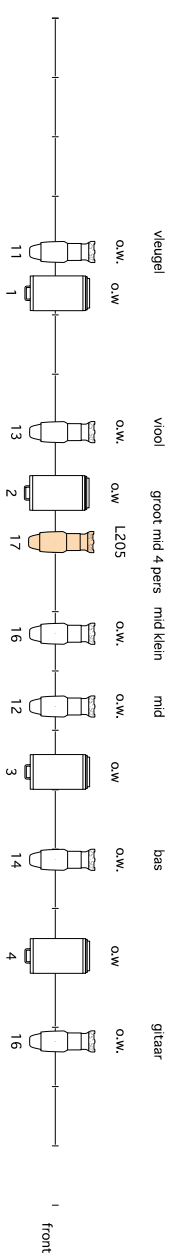
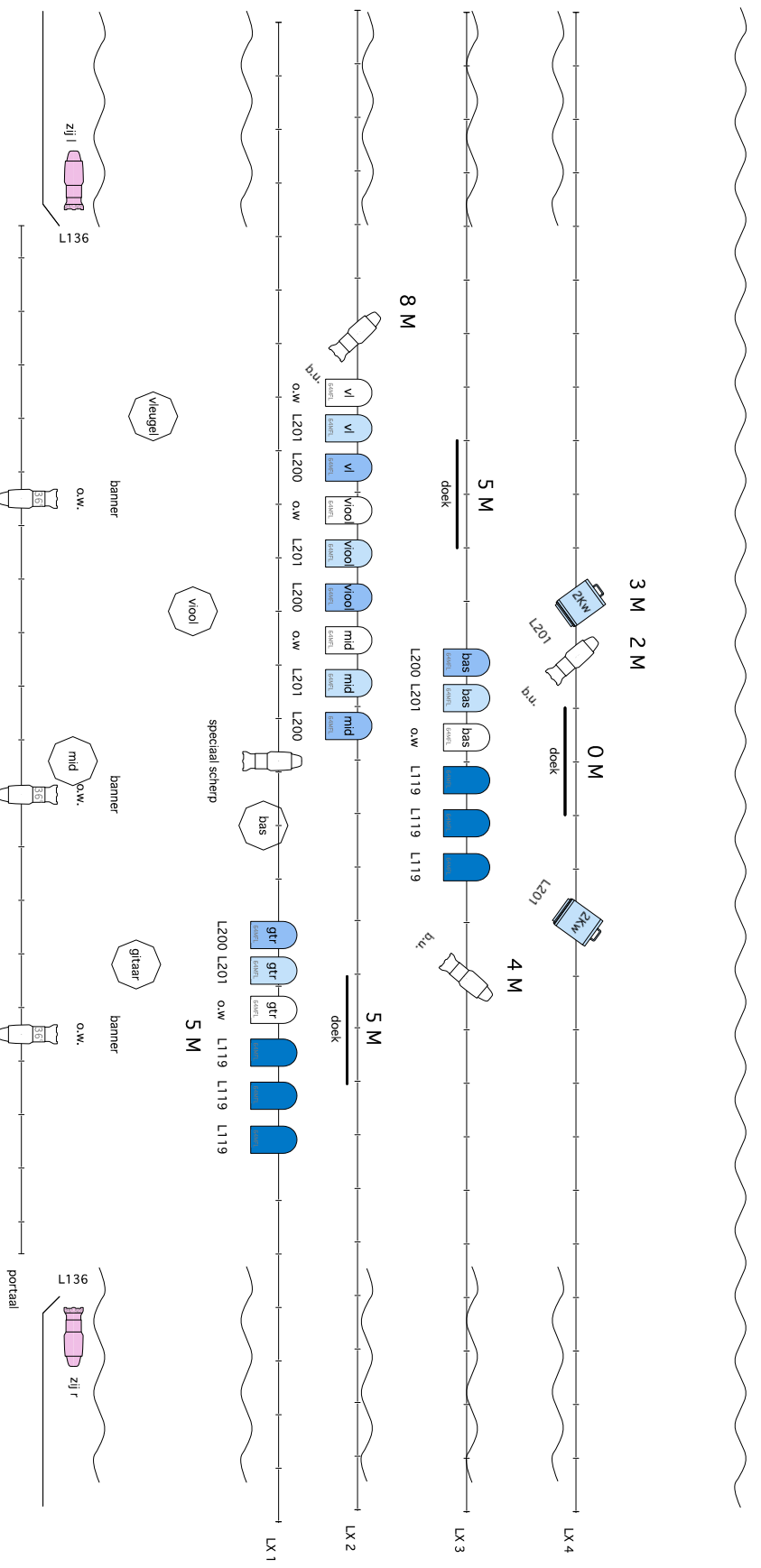
- 1) Inloop
  - alle 201 tegen op 25%
  - banners op 50%
  - zaal voor inloop
- 2) Opkomst
  - zaal op 0%
  - muziek uit is cue opkomst band
- 3) 1<sup>e</sup> nummer (Wonderful world)
  - 201 tegen mid op 25%, rest 0%
  - zij links op 40%
  - front mid klein op 25%
- 4) Inzet gitaar
  - 201 tegen gitaar op 25%
- 5) Inzet bas
  - 201 tegen bas op 25%
- 6) 2<sup>e</sup> nummer (Blue skies)
  - 210 tegen 0%
  - o.w. tegen behalve vleugel op 50%
  - front mid klein op 0%
  - front viool, mid, bas, gitaar op 40%
  - zij links op 40%
- 7) Fade out
  - front op 0%
- 8) Praatje
  - front mid op 50%
- 9) 3<sup>e</sup> nummer (Wayfaring stranger)
  - o.w. tegen op 0%
  - front mid op 0%
  - 200 tegen vleugel, viool, bas, gitaar op 40%
  - front vleugel op 40%
  - front viool, bas, gitaar op 30%
- 10) Fade out plus praatje
  - front op 0%
  - front vleugel blijft op 40%
- 11) 4<sup>e</sup> nummer (Penny to my name)
  - 200 tegen op 0%
  - o.w. tegen vleugel, viool, bas, gitaar op 40%
  - 201 2Kw tegen op 100%
  - front vleugel op 50%
  - front viool, bas, gitaar op 40%

- 12) Praatje           -200 tegen vleugel op 0%  
                          -200 tegen mid op 0%  
                          -front vleugel op 0%  
                          -front mid op 50%
- 13) 5<sup>e</sup> nummer (In the early morning rain)  
                          -200 tegen viool, mid, bas, gitaar op 60%  
                          -201 2Kw tegen op 50%  
                          -front viool, mid klein, bas, gitaar op 45%
- 14) Fade out           -front op 0%  
                          -201 2Kw tegen op 0%
- 15) Praatje            -front mid op 50%
- 16) 6<sup>e</sup> nummer (People get ready)  
                          -200 tegen op 0%  
                          -119 tegen op 100%  
                          -front vleugel, mid klein, gitaar op 50%  
                          -zij R op 50%  
                          - scherp tegen op 100%
- 17) 7<sup>e</sup> nummer (Time is a healer)  
                          -front vleugel op 0%  
                          -front bas op 50%  
                          -break ups op 60%
- 18) Fade out           -front op 0%  
                          -zij R op 0%  
                          -119 tegen op 0%
- 19) Praatje            -front mid op 50%  
                          -front gitaar op 40%
- 20) 8<sup>e</sup> nummer (I wandered by a brookside)  
                          -front mid op 0%  
                          -o.w. tegen mid, gitaar op 50%  
                          -zij L op 50%  
                          -front mid klein op 50%
- 21) Fade out           -front op 0%  
                          -o.w. tegen op 0%

- 22) 9<sup>e</sup> nummer (Wish I was a single girl again)  
-119 tegen op 100%  
-front mid op 60%  
-front viool bas, gitaar op 50%  
-zij L en R op 50%
- 23) Black out -alles op 0%, maximaal 2 seconden
- 24) Applaus -banners op 50%  
-119 tegen op 100%  
-applaus totaal op 50%
- 25) Afloop -applaus totaal op 0%
- 26) Pauzestand -119 tegen op 0%  
-alle 201 tegen op 25%  
-banners op 50%  
-zaal voor inloop
- 27) Opkomst -zaal op 0%  
-muziek uit is cue opkomst band
- 28) 1<sup>e</sup> nummer (Autumn leaves)  
-201 tegen mid, gitaar op 50% (rest op 0%)  
-front mid klein op 40%
- 29) Inzet vleugel -201 tegen vleugel op 50%
- 30) 2<sup>e</sup> nummer (Time after time)  
-201 tegen vleugel op 0%  
-201 tegen mid op 70%  
-201 tegen viool, bas, gitaar op 50%  
-front mid klein op 50%
- 31) 1<sup>e</sup> refrein -201 tegen op 0%  
-119 tegen op 100% (Opmerking: snel faden!)
- 32) 2<sup>e</sup> refrein -break ups op 100%
- 33) Fade out -front op 0%  
-break ups op 0%
- 34) 3<sup>e</sup> nummer (Fever)  
-119 tegen op 60%  
-201 tegen viool, mid, bas, gitaar op 40%  
-front viool, mid, bas, gitaar op 40%
- 35) Praatje -front viool, bas, gitaar op 0%  
-front mid op 50%

- 36) 4<sup>e</sup> nummer (Wade in the water)  
-200 tegen viool, mid, bas, gitaar op 50%  
-o.w. tegen viool, mid, bas, gitaar op 50%  
-front viool, mid klein, bas, gitaar op 40%  
-zij L en R op 50%
- 37) Praatje  
-201 tegen op 0%  
-front viool, bas, gitaar op 0%  
-zij L en R op 0%
- 38) 5<sup>e</sup> nummer (Tennessee Waltz)  
-o.w. tegen op 0%  
-front groot mid 4 pers. op 50%
- 39) 6<sup>e</sup> nummer (Ain't doing too bad)  
-front groot mid 4 pers. op 0%  
-119 tegen op 100%  
-o.w. tegen viool, mid, bas, gitaar op 40%  
-front viool, klein mid, bas, gitaar op 40%
- 40) Praatje  
-o.w. tegen mid op 0%  
-front viool, klein mid, bas, gitaar op 0%  
-o.w. tegen vleugel op 40%  
-front vleugel op 50%
- 41) 7<sup>e</sup> nummer (Say goodbye)  
-o.w. tegen op 0%  
-200 tegen vleugel, bas, gitaar op 40%  
-front bas, gitaar op 40%
- 42) Praatje  
-banner op 0%  
-front vleugel, bas, gitaar op 0%  
-front klein mid op 40%  
-200 tegen 0%  
-speciaal scherp tegen op 50%
- 43) 8<sup>e</sup> nummer (Fields of gold)  
-break ups op 50%
- 44) Praatje  
-o.w. tegen viool, mid, bas, gitaar op 40%
- 45) 9<sup>e</sup> nummer (Wonderful world)  
-break ups op 0%  
-banners op 50%  
-speciaal scherp tegen op 100%  
-front mid klein op 50%

- 46) Inzet band        -201 2Kw tegen op 50%  
                              -front viool, bas, gitaar op 40%
- 47) Black out         -alles op 0%, maximaal 2 seconden
- 48) Applaus            -banners op 50%  
                              -119 tegen op 100%  
                              -applaus totaal op 50%
- 49) Afloop             -applaus totaal op 0%
- 50) Opkomst muzikanten (geen zangeres)/praatje violist  
                              -119 tegen op 100%  
                              -break ups op 100 %  
                              -front bas, gitaar op 50%  
                              -front viool op 60%
- 51) 10<sup>e</sup> nummer (Minor swing)  
                              -front viool op 50%
- 52) Praatje violist  
                              -front viool op 60%
- 53) Opkomst zangeres/praatje  
                              -119 tegen op 0%  
                              -break ups op 0%  
                              -front viool, bas, gitaar op 0%  
                              -o.w. tegen viool, mid, bas, gitaar op 40%  
                              -front mid op 50%  
                              -zij R op 60%  
                              -banners op 60%
- 54) 11<sup>e</sup> nummer (Songbird)  
                              -front viool, bas, gitaar op 30%  
                              -banners op 50%  
                              -o.w. tegen mid op 0 %  
                              -speciaal scherp tegen op 50%
- 55) Black out         -alles op 0%, maximaal 2 seconden
- 56) Applaus            -banners op 50%  
                              -119 tegen op 100%  
                              -applaus totaal op 50%
- 57) Afloop             -applaus totaal op 0%
- 58) Eindstand         -zaal voor inloop



119: dekkend totaal tegen  
breuk up s: dekkend totaal tegen  
2 Kw 201 : is dekkend totaal  
tussen doeken door  
doeken hangen op 5m , Om en 5m



